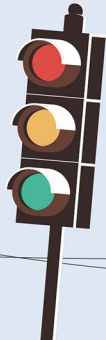




ПЕШЕХОДНЫЕ ЭКСКУРСИИ



**Уважаемые родители, любознательные студенты, активные ветераны!
Выбирайте для себя экскурсию, приглашайте друзей – и в путь!**

20 апреля (суббота) 13:00, «По улицам старой Выи» 12+

Выи - один из старейших районов Нижнего Тагила, здесь находился меднолавильный завод, первая плавка которого считается датой рождения города (1722). Вы узнаете, где находились «нулевой километр», родовая усыпальница горнозаводчиков Демидовых и первая в России железная дорога.

Старт: от Историко-технического музея «Дом Черепановых», ул. В. Черепанова, 1. Длительность 60-80 мин.

20 апреля (суббота) 13:00, 15:00 «Сердце Тагила» 12+

Историческое ядро Нижнего Тагила связано со Старым Демидовским заводом и прилегающей к нему заводской и административной инфраструктурой. В ходе пешеходной экскурсии «Сердце Тагила» в центре нашего внимания окажется архитектурный административно-усаддебный ансамбль Заводоуправления Горнозаводским округом Демидовых. Погрузитесь в его историю - равносильно решению задачи с несколькими неизвестными. Где находилась первая заводская контора XVIII века, почему считается, что она была похожа на старинный русский терем? Кто и зачем построил новые здания Заводоуправления? Где находились «красные хоромы», в которых проживал Акинфий Демидов? Правдивы ли слухи о Демидовской тюрьме с видом на завод? Почему провантские склады строили непременно каменными? Ответы на эти и многие другие вопросы вы получите на экскурсии.

Старт: Экскурсия начинается от здания бывшего заводоуправления (Выставочные залы, пр. Ленина, 1), предполагает осмотр музейной площади, выход на смотровую площадку Тагильского пруда и прогулку вдоль главного фасада Заводоуправления. Длительность экскурсии 60 мин.

*По желанию участников она может быть дополнена тематической экскурсией «Демидовы. Меценаты и филантропы» в экспозиции Нижнетагильского историко-краеведческого музея.

27 апреля (суббота) 14:00, «На Лисью гору»* 12+

Лисья гора - знаковое место для тагильчан. Триста лет назад она стала одним из факторов, определившим местонахождение плотины и железнодорожного завода Демидовых, строительство которых создало современный ландшафт Нижнего Тагила. Совершив восхождение на Лисью гору, вы узнаете о её происхождении, секретах строительства плотины, полюбуетесь панорамой города, познакомитесь с историей и легендами Нижнего Тагила.

*Завершение экскурсии возможно в экспозиции Лисьегорской башни.

Старт: от Нижнетагильского историко-краеведческого музея, пр. Ленина, 1. Длительность 60-80 мин.

28 апреля (воскресенье) 11:00, «Вокруг Базарной площади» 12+

В любом населенном пункте XIX в. было свое бойкое место. В Нижнем Тагиле таким была Базарная площадь. Здесь в XIX в. кипела торговая жизнь заводского поселка. Рядом с Базарной по улицам Александровской и Шамина, тагильские купцы строили свои дома-магазины и доходные дома. Во время прогулки по этим улицам (хоть и с новыми названиями) можно узнать о жизни тагильских коммерсантов, первом кино-бизнес-проекте и самой феешенбельной гостинице XIX в.

Старт: от Нижнетагильского историко-краеведческого музея, пр. Ленина, 1. Длительность 60-80 мин.