



**АРХИТЕКТУРНАЯ  
АЗБУКА  
НИЖНЕГО  
ТАГИЛА**

# АНСАМБЛЬ

(от фр. ensemble – целостность, связность, единство)

комплекс зданий, сооружений, ландшафта, связанный единым художественным решением и развивающийся в пространстве и времени

# АНСАМБЛЬ ГЛАВНОЙ КОНТОРЫ НИЖНЕТАГИЛЬСКОГО ГОРНОГО ОКРУГА (1830-е - 1840-е гг.)



Планировка ансамбля в виде квадратного в плане каре с обширным внутренним двором.

Главный корпус конторы формирует северную часть ансамбля. Южная часть ограничена жилым господским флигелем. Восточное крыло образует здание заводской лаборатории и библиотеки. Западное крыло не было построено, и в настоящее время там размещается позднейшая постройка.

# БАЛЮСТРАДА

(нем. Balustrade)

ряд балясин, связанных по  
верху перилами, которые  
фланкируются постаментами



Применяется в ограждении лестниц, террас, балконов, крыш или в качестве декоративного элемента на фасаде здания.

Балюстрада на крыше здания по адресу пр. Строителей, д. 10. В 2024 году исторический квартал в центральной части города Нижний Тагил, между проспектами Строителей, Мира, Ленина, получил статус памятника – достопримечательного места.

В

## ВОЛЮТА

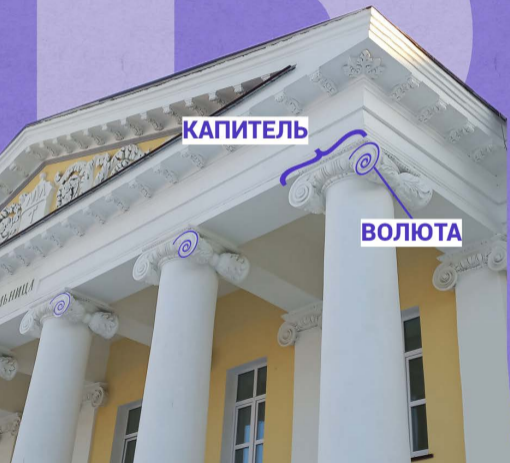
(лат. *Voluta* – скатываться)

архитектурная деталь в виде спиралевидного завитка

# ОБЪЕКТ КУЛЬТУРНОГО НАСЛЕДИЯ "ЗДАНИЕ ЗАВОДСКОГО ГОСПИТАЛЯ"

ул. Горошникова, д. 37

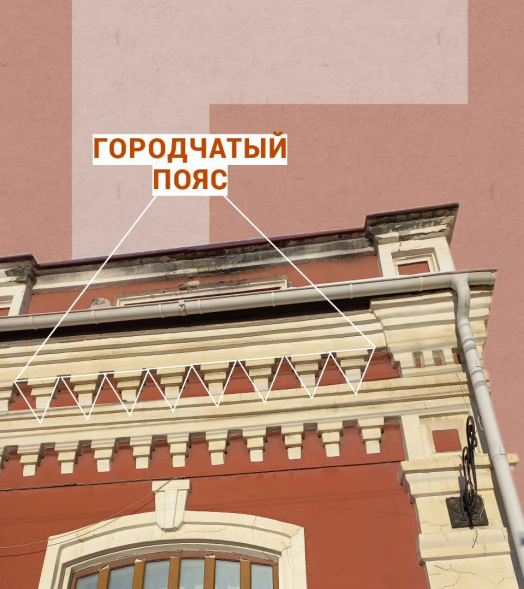
Здание, построенное по проекту крепостного архитектора А.П. Чеботарёва, имеет классическое архитектурное оформление. Одним из декоративных элементов является волюта, украшающая капители колонн.



# ГОРОДЧАТЫЙ ПОЯС

орнаментальная полоса с плоскими ступенчатыми зубцами по нижнему краю, которые можно вписать в одинаковые равнобедренные треугольники

**ГОРОДЧАТЫЙ  
ПОЯС**



**ОБЪЕКТ КУЛЬТУРНОГО  
НАСЛЕДИЯ "МАГАЗИН  
АХАИМОВОЙ"**

пр. Ленина, д. 4а

Фасад здания декорирован  
двойной полосой городчатого  
пояса.

# ДЕСЮДЕПОРТ

(фр. dessus de port  
– наддверие)

живописное или  
скульптурное панно,  
расположенное над  
дверью и связанное  
с ней общим  
декоративным  
оформлением



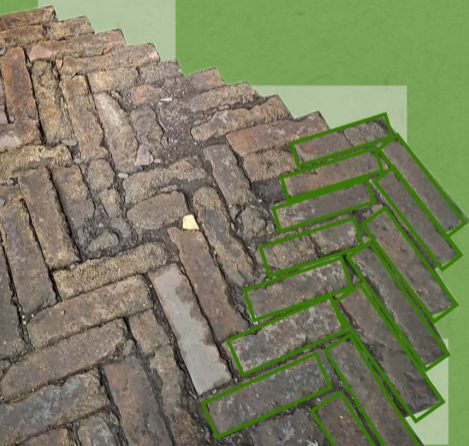
**ОБЪЕКТ КУЛЬТУРНОГО  
НАСЛЕДИЯ "БЫВШИЙ ДОМ  
ЗОЛОТОПРОМЫШЛЕННИКА  
ТРЕУХОВА, ПОСТРОЕННЫЙ В  
СТИЛЕ МОДЕРН"**

ул. Карла Маркса, д. 21

Главный вход в здание  
украшен десюдепортом в  
виде профилированной  
арки с зубчатым поясом и  
растительным орнаментом

# ЁЛКА

укладка фрагментов материала и деталей под углом друг к другу, применяемая при устройстве сводов или полов



## ФУРМЕННАЯ ПЛОЩАДКА ДОМЕННОЙ ПЕЧИ №2

Кладка пола площадки  
выполнена огнеупорным  
кирпичом в виде рисунка  
"ёлка"



# ЗАМКОВЫЙ КАМЕНЬ

клинчатый камень, замыкающий  
кладку арки или свода в верхней  
центральной точке



**ОБЪЕКТ КУЛЬТУРНОГО  
НАСЛЕДИЯ "АПТЕКА ЛОХТИНА"**

ул. Карла Маркса, 29

Лобная часть оконного проёма  
украшена замковым камнем

A large, light blue, stylized letter 'И' is positioned on the left side of the image, set against a darker blue background. The letter is composed of geometric shapes, with a vertical bar on the left and a diagonal bar on the right that meets the vertical one at the top and bottom.

# ИОНИК

рельефный орнамент  
в виде чередующихся  
круглых, овальных и  
дискообразных  
элементов на фасаде



**ОБЪЕКТ КУЛЬТУРНОГО НАСЛЕИЯ  
"ЗДАНИЕ ГЛАВНОГО  
УПРАВЛЕНИЯ"**

пр. Ленина, 1

Капитель колонн портика  
выполнена в виде ионика

# КАПИТЕЛЬ

(лат. Capitellum – голова)

верхняя орнаментированная  
часть колонны, столба или  
пилястры



## ДВОРЕЦ КУЛЬТУРЫ МЕТАЛЛУРГОВ

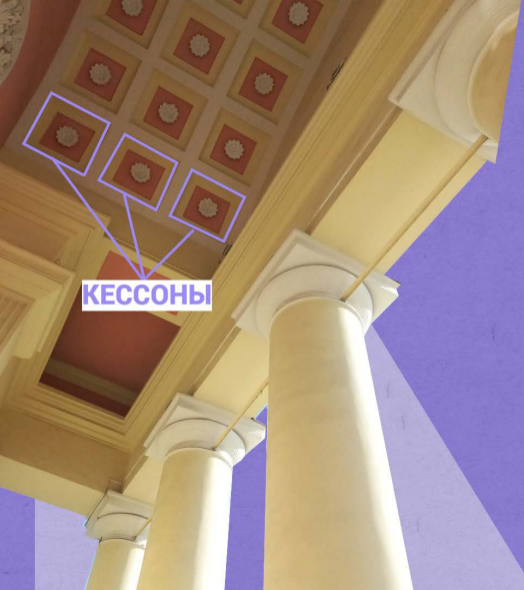
пр. Metallургов, д. 1

Пилястры выполнены в коринфском стиле. Капитель украшена волютами и листьями аканта.

# КЕССОН

(фр. Caisson – ящик)

углубление прямоугольной или другой формы в своде, куполе, потолочном перекрытии или на внутренней поверхности арки



**КЕССОНЫ**

**НИЖНЕТАГИЛЬСКИЙ  
ДРАМАТИЧЕСКИЙ ТЕАТР**  
пр. Ленина, д. 33

Потолок портика здания  
украшен кессонами с  
лепными растительными  
элементами



# ЛОПАТКА

вертикальный плоский выступ  
в стене, в отличие от пилястры  
не имеет базы и капители



## ОБЩЕСТВЕННОЕ ЗДАНИЕ

ул. Челюскинцев, д. 94

фасад украшен лопатками до  
середины этажа с зубчатым  
окончанием



# МАСКАРОН

( фр. Mascaron –  
большая маска )

рельефная скульптурная  
деталь, выполненная в  
виде головы или  
скульптурной маски

**САНДРИК**

## УСАДЬБА УПРАВИТЕЛЯ ЛЮБИМОВА

пр. Ленина, д. 4

внутреннее пространство  
сандрика украшено лепной  
композицией из маскарона  
в центре и растительного  
орнамента по бокам

**МАСКАРОН**



# НИША

(фр. Nicher – гнездиться)

углубление, предназначенное для пластической обработки поверхности стен, а также для установки почитаемого предмета



# ДВОРЕЦ НАЦИОНАЛЬНЫХ КУЛЬТУР

ул. Кольцова, 23

в нише центрального  
фасада расположена  
скульптура учительницы

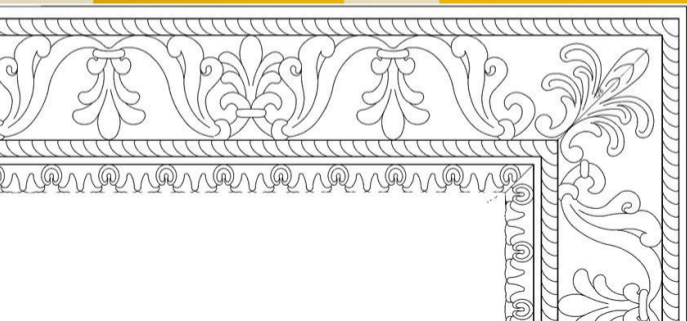


# ОРНАМЕНТ

(лат. Ornamentum - украшение)

живописное, графическое или скульптурное украшение, составленное согласно законам симметрии, ритмического повтора одного или нескольких элементов

Растительный орнамент  
изразцов печи, находящийся  
в ОКН «Дом Демидова и  
здание музея»





## **ПИЛЯСТРА**

(лат. Pilae – «колонна»)

плоский, вертикальный выступ,  
повторяющий все части и  
пропорции колонны

# ЗДАНИЕ ШКОЛЫ №56

ул. Гвардейская, 20

торцевые фасады украшены  
сдвоенными пилястрами



# РИЗАЛИТ

(итал. Risalita — «выступ»)

часть здания, выступающая во всю его высоту за красную линию сооружения (линию застройки)

# ЗДАНИЕ МАШИНОСТРОИТЕЛЬНОГО ТЕХНИКУМА

пр. Вагоностроителей, 14А

ризалит является центральной  
частью композиции фасада  
здания



A large, stylized letter 'S' graphic in a light purple color, positioned on the left side of the page. The 'S' is composed of two main curved sections, with a central vertical bar that is wider at the top and bottom and narrower in the middle, creating a sense of depth and movement.

# САНДРИК

(лат. Sanidis — «доска»)

украшение в виде небольшого профилированного карниза над окном или дверью на фасадах зданий, реже в интерьерах



# **ЗДАНИЕ ШКОЛЫ №56**

ул. Гвардейская, 12

оконные проёмы здания  
украшены треугольными  
сандриками

# ТИМПАН

(лат. Tympanum — «барабан»)

внутреннее поле фронтона, щипца  
или портала

Может быть заполнен декоративной  
скульптурой или живописью.



# ЗДАНИЕ МОЛОДЁЖНОГО ТЕАТРА

ул. Ильича, 37

тимпан фронтона украшен  
композицией из театральных  
масок

## ТРИГЛИФ

(греч. Τρίγλυφος — «три», «вырезаю»)

элемент фриза дорического ордера, представляющий собой вертикальную каменную плиту с тремя врезами



**ТРИГЛИФЫ**

# ЗДАНИЕ ГЛАВНОГО УПРАВЛЕНИЯ

пр. Ленина, 1

фриз здания украшен  
триглифами



## **ФРИЗ**

(фр. Frise — «кудрявый»)

средняя горизонтальная часть антаблемента, расположенная между карнизом и архитравом



# ЗДАНИЕ ГЛАВНОГО УПРАВЛЕНИЯ

пр. Ленина, 1

**АНТАБЛЕМЕНТ**

фасад здания завершён  
антаблементом,  
состоящим из карниза,  
фриза и архитрава